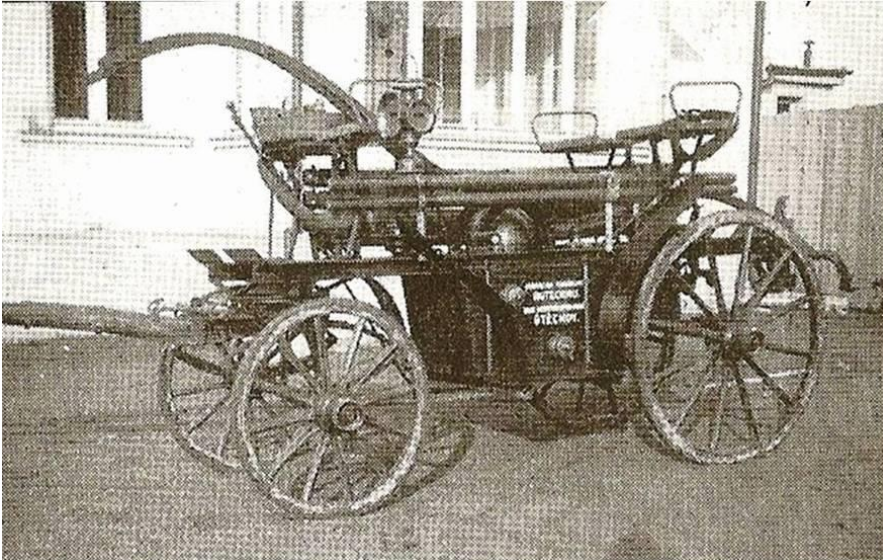


HISTORICKÁ POŽÁRNÍ TECHNIKA

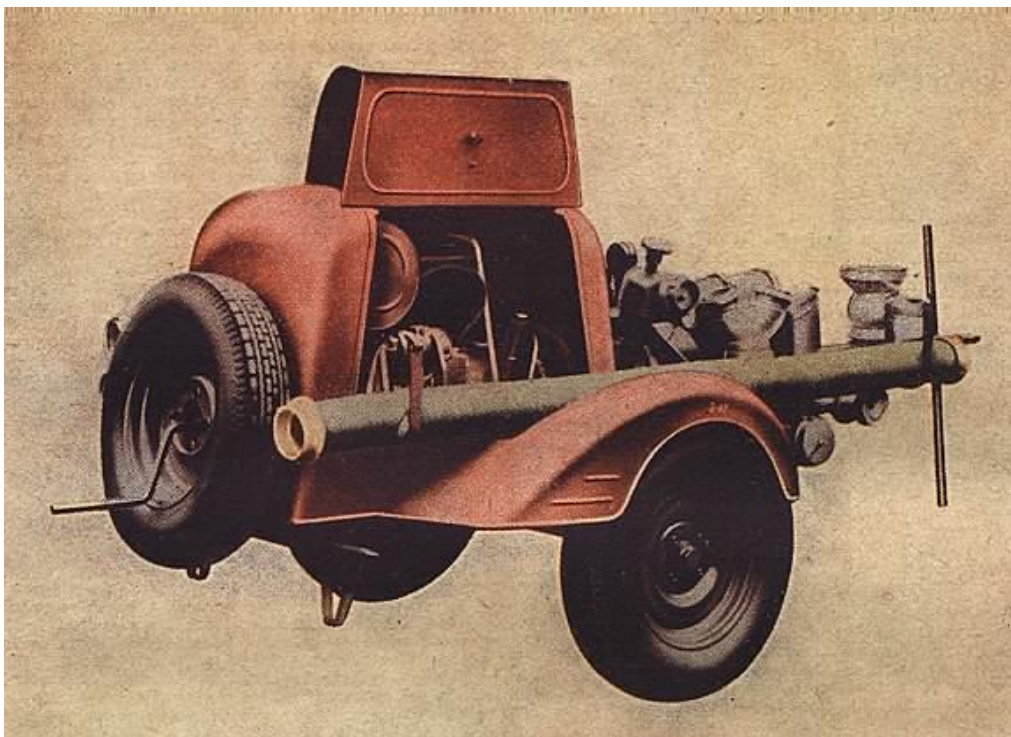
V roce 1929 zakoupil sbor za 8.000,- Kč od Adamovských strojírén „stříkačský stroj“ s příslušenstvím. Nyní je tato **koněspřežná stříkačka** součástí expozice v hasičském muzeu na zámku v Oslavanech.



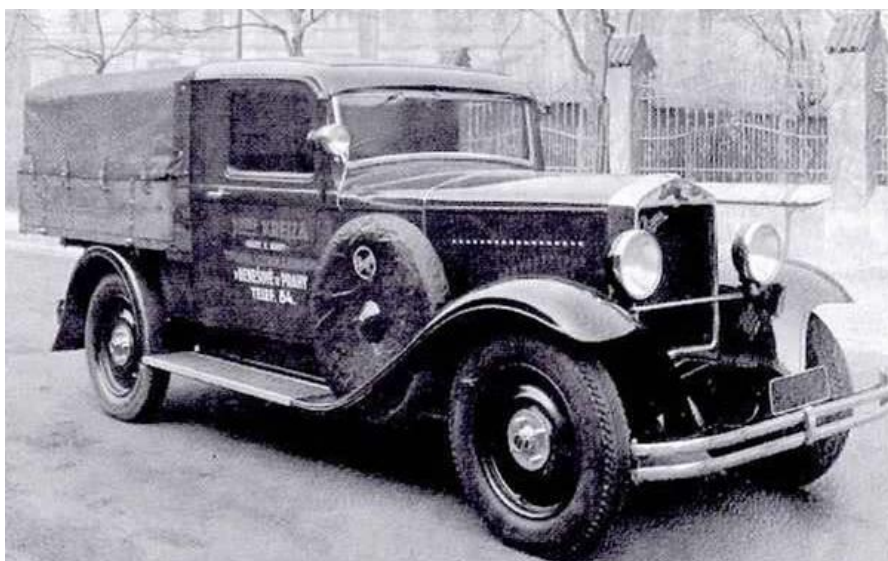
Technické vybavení sboru bylo modernizováno v r.1946, kdy hasiči získali zdarma od sboru z Husovic přívěsnou stříkačku **DS-16**.

Za její opravu zaplatila obec firmě Hrček-Neugebauer 6.000,-Kčs

Nyní je tento stroj umístěn v depozitáři Technického muzea v Brně



První dopravní automobil **Praga-Alfa** byl zakoupen v padesátých letech dvacátého století



18.7.1964 sbor zakoupil dopravní automobil **Praga-Aero-150**



V roce 1969 obec zakoupila dopravní automobil **Zástava**, který sloužil ve výjezdu až do r.1989



v roce 1970 byla obměněna DS-16
za modernější přenosnou stříkačku **PS-8**



30.6.1984 získal sbor od SDH Brno-Královo Pole
CAS-16/Zil-130

v roce 1986 byla od Veřejného požárního útvaru Brno do Útěchova převedena **PS-12**



6.4.1989 byl od SDH Brno-Bohunice získán hasičský dopravní automobil **DA-12/Avia**

který jednotce SDH sloužil do 18.10.2013, kdy byl prodán



V roce 1994 nám byla od SDH Brno-Měnińska převedena cisterna **CAS-25/Š-706 RTHP** sloužila do 14.8.2013, kdy byla prodána

